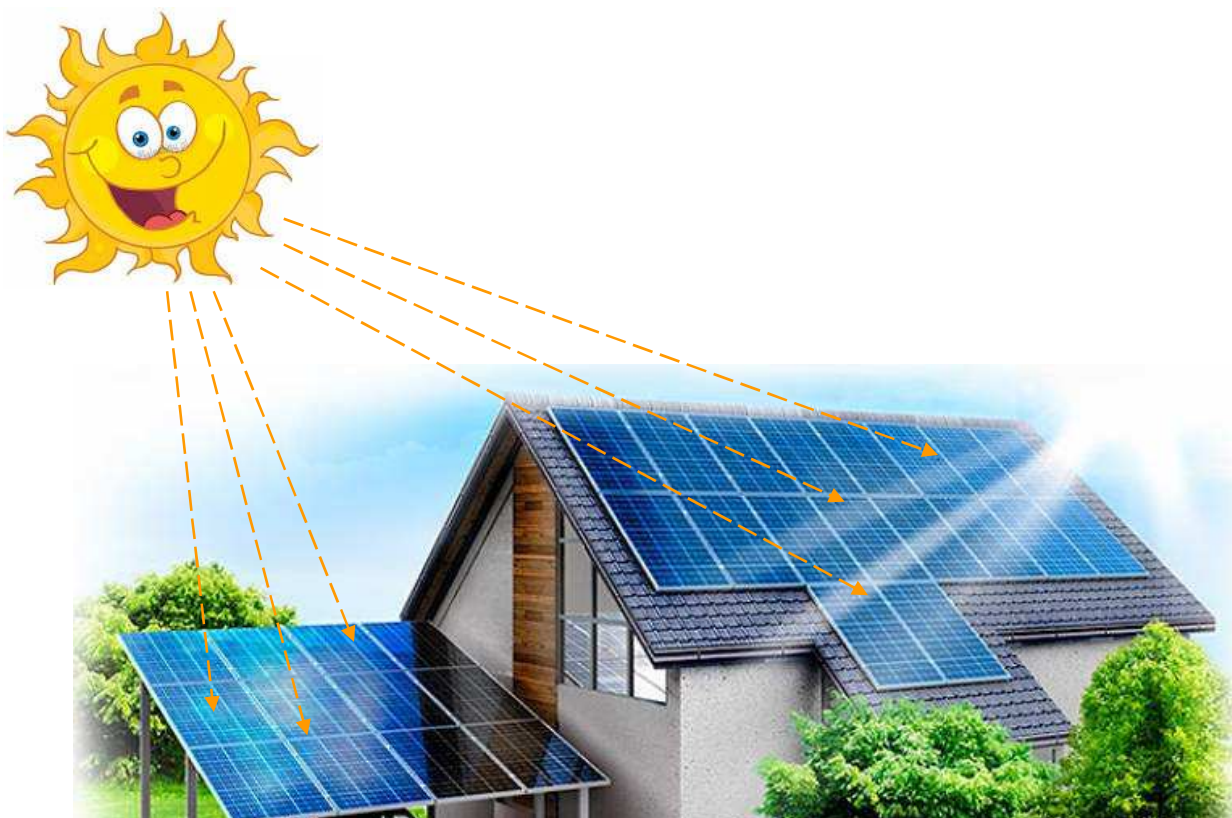


WALKRIS

ALTERNATYWNA ENERGIA
Energia za darmo

Elektrownia Słoneczna

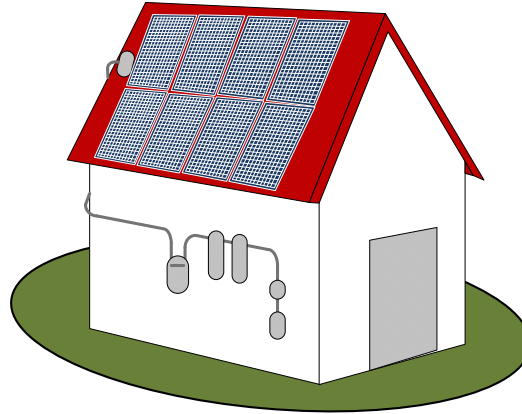
OFERTA/PROPOZYCJA CENOWA
ZESTAWY FOTOWOLTAICZNE



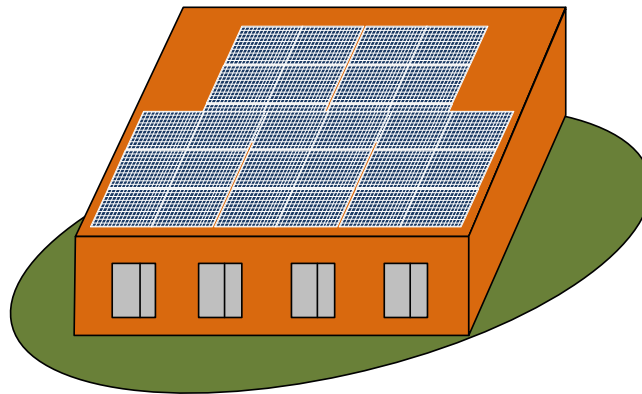
P. U. H. "WALKRIS"
ul. Drohojowskiej 1
64-100 Leszno
www.walkris.com.pl
walkris@walkris.com.pl
biuro@walkris.com.pl
+48 601 739 477
+48 782 606 905

Rodzaje instalacji:

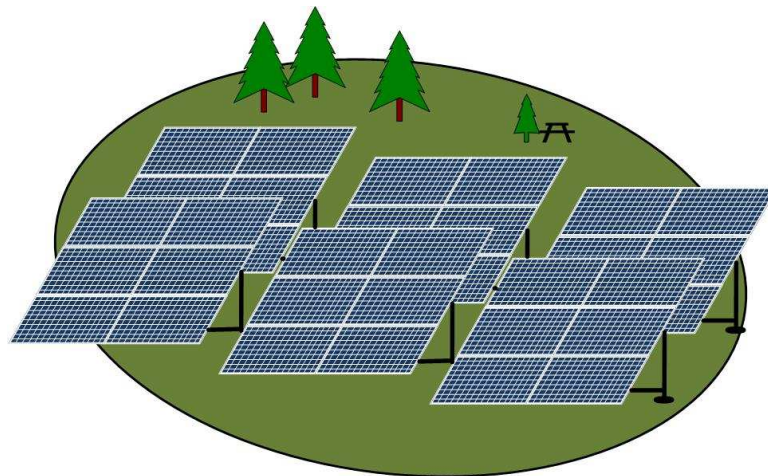
1. Instalacja fotowoltaiczna na dachu skośnym:



2. Instalacja fotowoltaiczna na dachu płaskim:

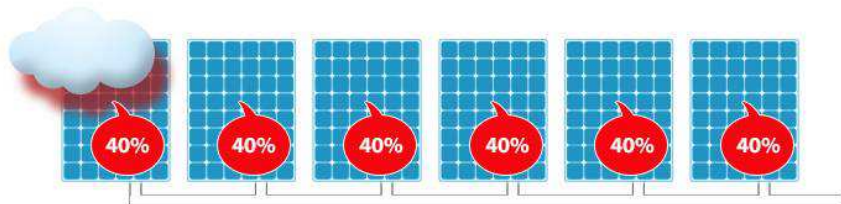


3. Wolnostojąca instalacja/farma fotowoltaiczna:



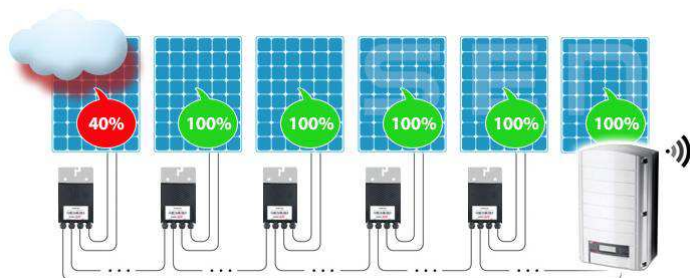
System „Standardowy” :

- niski koszt instalacji/łatwość montażu
- zalecany do dachów na których wszystkie moduły zmieszczą się maksymalnie na 2 połaciach
- zalecany w miejscach gdzie nie występują zacienienia pojedynczych modułów



System „Optymalny”:

- redukcja napięcia w układzie DC w momencie awarii/pożaru
- do 25% więcej energii z każdego modułu PV
- maksymalne wykorzystanie powierzchni dachu - możliwość montażu paneli w różnych płaszczyznach
- możliwość kontrolowania każdego modułu z osobna
- brak znaczącego wpływu na zacienienia pojedynczych modułów
- możliwość podłączenia różnych paneli - różnych firm/parametrów
- gwarancja na inwerter 12 lat - z możliwością przedłużenia do 20 lub 25 lat
- możliwość nawet dwukrotnej rozbudowy mocy instalacji bez wymiany inwertera



W trosce o jakość oferowanych instalacji stosujemy podzespoły najlepszych światowych producentów co gwarantuje długą, bezawaryjną i efektywną pracę instalacji.

W skład proponowanych zestawów mogą wchodzić:

- inwerter + monitoring on-line (wymagany dostęp do sieci internetowej)
- moduły układów on-grid, off-grid i hybrydowych
- zabezpieczenie antyprzepięciowe DC + rozłącznik instalacji DC
- zabezpieczenie antyprzepięciowe AC + rozłącznik instalacji AC z zabezpieczeniem nadmiarowo-prądowym
- materiały montażowe: okablowanie strukturalne, konstrukcja wsporcza, instalacja wyrównawcza/uziemiająca, uziemienie instalacji (jeśli wymagane), akcesoria montażowe
- montaż, uruchomienie, pomiary, dokumentacja (dofinansowanie, przyłączenie do sieci energetycznej)
- pomiary elektryczne

Wszystkie użyte materiały i akcesoria posiadają certyfikaty CE, są odporne na działanie warunków atmosferycznych i spełniają wymogi europejskich dyrektyw:

- Dyrektywa niskonapięciowa LVD 2014/35/UE
- Dyrektywa kompatybilności elektromagnetycznej 2014/30/UE



Gwarantujemy wykonanie instalacji zgodnie z obowiązującymi przepisami i sztuką techniczną, na co udzielamy pisemnej gwarancji/rękojmi

Dofinansowania:

- Program „**Mój Prąd**” realizowany przez Narodowy Fundusz Ochrony Środowiska i Gospodarki Wodnej zakłada zwiększenie produkcji energii z mikro-instalacji fotowoltaicznych. Program wspiera prosumentów, mając na celu zmniejszenie emisji CO₂ i poprawę jakości powietrza.
- Dofinansowanie w formie dotacji do 50% kosztów kwalifikowanych mikro-instalacji wchodzącej w skład przedsięwzięcia nie więcej jednak niż 5 tys. zł na jedno przedsięwzięcie. W praktyce większość prosumentów otrzyma zatem maksymalne dofinansowanie w wysokości 5 tys. zł, bo instalacje fotowoltaiczne kosztują zwykle ponad 10 tys. zł.
- Dotację mogą ubiegać się osoby, które rozpoczęły inwestycje po 23 lipca tego roku. Rozpoczęcie rozumiane jest, jako poniesienie pierwszego kosztu kwalifikowanego czyli opłacenia pierwszej faktury lub równoważnego dokumentu księgowego. Koszty kwalifikowane obejmują zakup, montaż oraz odbiór i uruchomienie instalacji, czyli paneli fotowoltaicznych z niezbędnym oprzyrządowaniem.
- Z dotacji mogą skorzystać jedynie osoby fizyczne wytwarzające energię elektryczną na własne potrzeby, które mają zawartą umowę kompleksową regulującą kwestie związane z wprowadzeniem do sieci energii elektrycznej wytworzonej w mikro-instalacji.
- Wsparcie dotyczy mikro-instalacji o mocy od 2 kW do 10 kW. Urządzenia muszą być instalowane jako nowe, wyprodukowane w ciągu 24 miesięcy przed montażem. Beneficjent zobowiązany jest do eksploatacji instalacji we wskazanej we wniosku lokalizacji, przez co najmniej 3 lata od dnia wypłaty dofinansowania.
- Maksymalna wysokość dotacji wynosi 5 000 zł, nie przekraczając poziomu 50% kosztów kwalifikowanych.
- Dofinansowanie dla mikro-instalacji o mocy od 2 kW do 10 kW – projekt nie dotyczy rozbudowy już istniejącej instalacji.
- Dofinansowanie dla realizacji od dnia 23.07.2019 (datą poniesienia wydatku jest data opłacenia faktury).
- Dofinansowanie nie może być udzielone na instalacje sfinansowane lub realizowane z innych środków publicznych, w tym programu „Czyste powietrze”.
- Dotację z programu można łączyć z ulgą termo-modernizacyjną, w ramach której można odpisywać od podatku dochodowego (PIT) instalacje fotowoltaiczne o wartości do 53 tys. zł. Kwota przedstawiona do odliczenia od podatku będzie pomniejszona o otrzymaną dotację (np. 53 tys. - 5 tys. = 48 tys. zł do odliczenia).

Przykładowe ceny zestawów z uwzględnieniem mocy oraz ilości paneli fotowoltaicznych:

Instalacje ok. 3,7 – 4,3 kWp¹

Moduł	Ilość paneli - szt.	kWp	Cena netto
W3000	12	3,54	17 100
W3001	12	3,76	17 600
W3002	12	3,92	17 900
W3003	12	4,12	18 300
W3004	12	4,30	18 600

Instalacje ok. 4,5 – 5,0 kWp²

Moduł	Ilość paneli - szt.	kWp	Cena netto
W5000	13	4,50	19 000
W5001	14	4,65	19 600
W5002	15	4,85	20 000
W5003	16	4,90	20 600
W5004	17	5,00	21 800

Instalacje ok. 6,0 kWp

Moduł	Ilość paneli - szt.	kWp	Cena netto
W6000	18	6,00	22 100
W6001	19	6,10	22 600
W6002	20	6,25	22 900
W6003	21	6,35	23 300
W6004	22	6,60	24 600

Instalacje ok. 8,0 kWp

Moduł	Ilość paneli - szt.	kWp	Cena netto
W8000	23	8,00	25 100
W8001	24	8,10	26 600
W8002	25	8,25	27 900
W8003	26	8,35	28 300
W8004	27	8,60	29 600

¹ Dotyczy inwertera i instalacji w układzie trójfazowym – 3x400VAC. Dla układu jednofazowego 230VAC cena wykonania instalacji fotowoltaicznej znacząco uzależniona jest od specyfikacji i stanu technicznego użytkownika.

² j.w.

Instalacje ok. 10,0 kWp

Moduł	Ilość paneli - szt.	kWp	Cena netto
W10000	29	9,54	31 100
W10001	31	9,76	33 600
W10002	32	9,92	34 900
W10003	33	10,12	35 300
W10004	36	10,30	36 600

Instalacje ok. 12,0 kWp

Moduł	Ilość paneli - szt.	kWp	Cena netto
W12000	36	11,54	39 100
W12001	38	11,76	40 600
W12002	39	11,92	41 900
W12003	40	12,12	42 300
W12004	42	12,30	44 600

Instalacje ok. 14,0 kWp

Moduł	Ilość paneli - szt.	kWp	Cena netto
W14000	44	13,54	45 100
W14001	46	13,76	46 600
W14002	48	13,92	47 900
W14003	50	14,12	48 300
W14004	51	14,30	49 600

Instalacje ok. 16,0 kWp

Moduł	Ilość paneli - szt.	kWp	Cena netto
W16000	52	15,54	51 100
W16001	54	15,76	52 600
W16002	56	15,92	53 900
W16003	58	16,12	54 300
W16004	60	16,30	55 600

Instalacje ok. 20,0 kWp

Moduł	Ilość paneli - szt.	kWp	Cena netto
W20000	61	19,54	57 100
W20001	63	19,76	59 600
W20002	64	19,92	60 900
W20003	68	20,12	62 300
W20004	73	20,30	64 600

UWAGA:

- Ceny netto (8/23%VAT) – uzależnione od EUR/USD – przyjęto EUR 4,30PLN
- Oferta ważna do 31.03.2020r.
- Możliwość zastosowania różnych modułów/konfiguracji – wycena indywidualna.
- Podane ceny zestawów nie uwzględniają kosztów związanych z montażem, które uzależnione są od konstrukcji dachu.
- W ofercie podano ceny orientacyjne.
- Powyższe ceny podano, jako przykładowe – nie należy traktować ich, jako wiążącej oferty cenowej.
- Przed każdym zamówieniem należy skontaktować się z naszym konsultantem, który przedstawi szczegółową wycenę uwzględniającą zapotrzebowanie oraz dostosowanie układu do istniejącej instalacji u użytkownika.